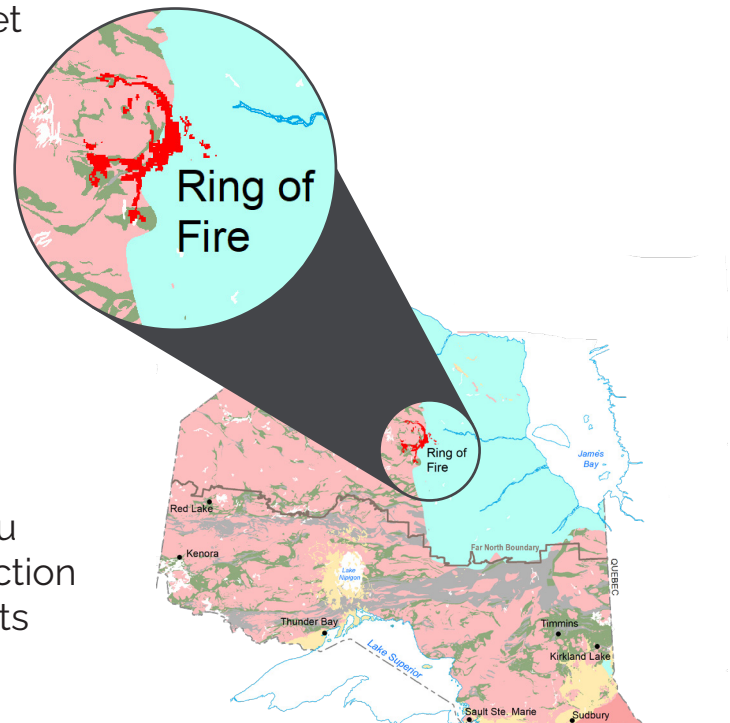


Chromite

Aperçu général

La chromite est le principal minerai de chrome.

Le chrome est un élément essentiel dans la fabrication des alliages d'acier inoxydable. Le chrome est utilisé dans de nombreux autres procédés de fabrication en raison notamment et de son point de fusion très élevé.



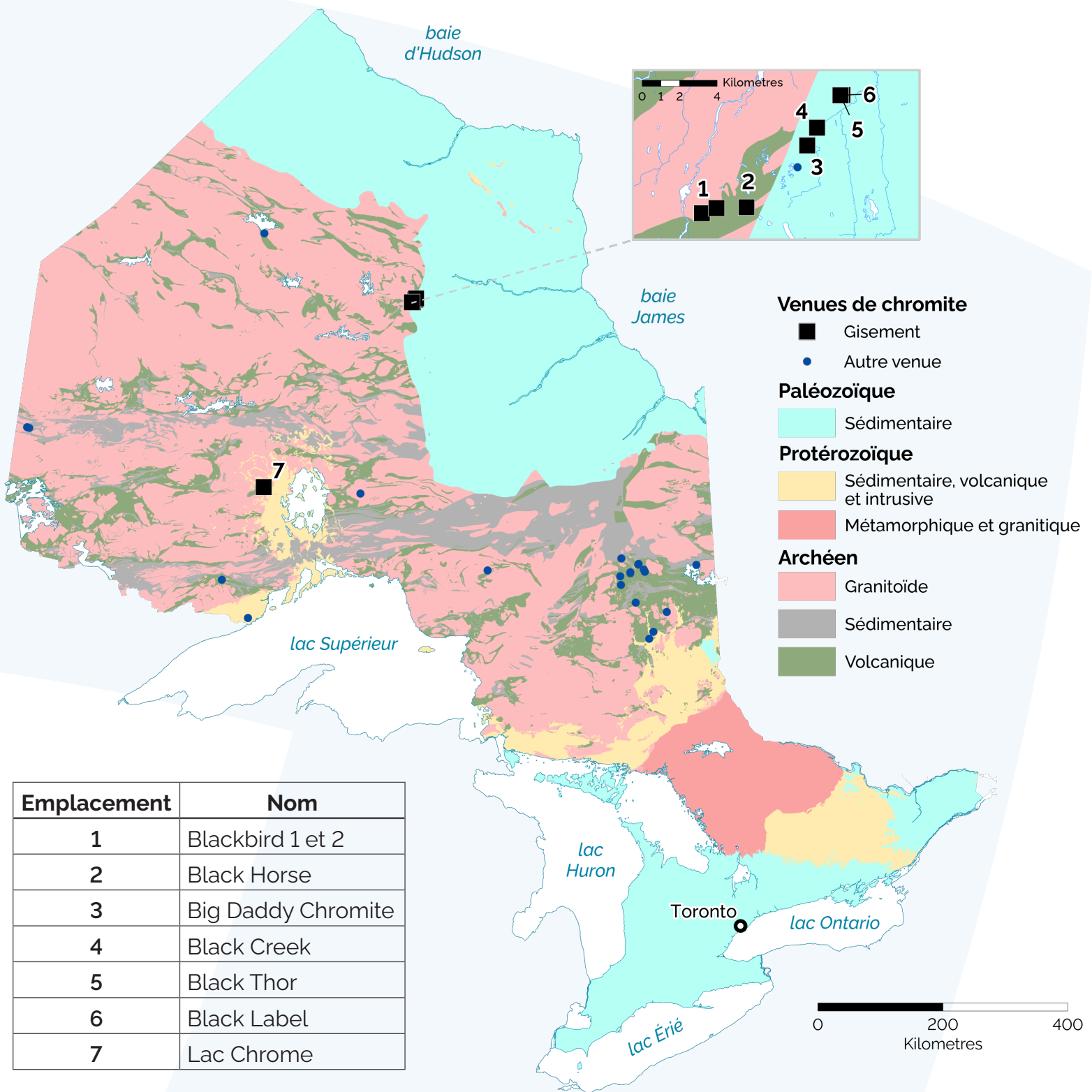
Selon les estimations actuelles, le Cercle de feu recèle un potentiel considérable pour la production de chromite et de nickel, de cuivre et d'éléments du groupe du platine.

Les avantages de l'Ontario en matière d'investissement

Le plus grand marché de capitaux miniers du monde : Bourse de Toronto (TSX) et Bourse de croissance TSX

- ▶ Leader mondial dans le secteur minier
- ▶ Ouvert aux investissements mondiaux
- ▶ Des communautés minières engagées
- ▶ Stabilité politique
- ▶ Coûts et taxes compétitifs pour les entreprises
- ▶ Réseau d'éducation et de formation
- ▶ Plus de 100 ans de production de minéraux
- ▶ Financement et soutien du gouvernement
- ▶ La puissance économique canadienne
- ▶ Minéraux divers et répandus

Le chromite en Ontario



Remarque: Toutes les valeurs monétaires sont en dollars canadiens.

Ces renseignements sont exacts en date du 25 mai, 2026



Pour en savoir plus sur les ressources minérales de l'Ontario:

[Ontario.ca/secteurminier](https://ontario.ca/secteurminier)

mineralsinfo@ontario.ca

+1 888 415-9845